

Hybrydowy SD-WAN



Inteligentna sieć transmisji danych w Gemini Polska

Case study
Gemini
Polska

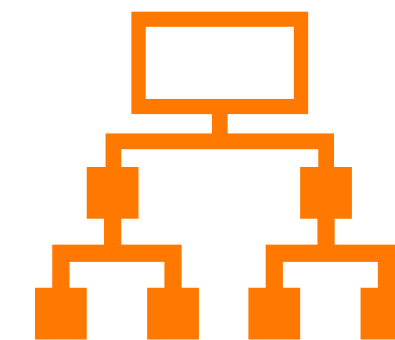
#WspieramyFirmy

Start



Wprowadzenie

Szybka i niezawodna transmisja danych to obecnie podstawowy warunek działania każdego przedsiębiorstwa, zaś w przypadku sprzedaży internetowej to wręcz warunek podstawowy efektywnego działania. Zdaje sobie z tego sprawę firma Gemini Polska, która zdecydowała się wdrożyć inteligentną sieć transmisji danych od Orange.



Marka Gemini jest obecna na polskim rynku od 1990 roku – to właśnie wtedy powstała pierwsza placówka w Wejherowie. Od kilkunastu lat firma prowadzi również wygodną dla pacjentów sprzedaż internetową dostępną przez 24 godziny na dobę.

Dzisiaj pod marką Gemini działa ok. 200 oddziałów zlokalizowanych na terenie całego kraju.

Wyzwania i cele

Jak wiele firm w Polsce, spółka Gemini Polska rozwijała się stopniowo, systematycznie poszerzając obszar działalności. Przy małej liczbie lokalizacji potrzeby związane z transmisją danych były zaspokajane z wykorzystaniem Neostrady i DSL.



Wraz z dynamicznym rozwojem obszaru działania pojawiły się nowe potrzeby związane z centralnym zarządzaniem systemami.

Sprawne funkcjonowanie całej organizacji działającej pod jednym logo wymagało rozwiązania, które połączyłoby wszystkie lokalizacje w jedną strukturę logiczną z niezawodnym dostępem do internetu.

Szczególnie istotne było wyeliminowanie awarii powodujących brak dostępu do internetu z przyczyn technicznych, co oznacza:

- brak dostępu do zasobów firmy obsługiwanych online,
- brak możliwości realizowania recept.

Dla firmy dbającej o wysoką jakość obsługi swoich klientów priorytetem stało się zapewnienie niezawodnej realizacji ich potrzeb.





Wdrożenie:

Gemini Polska wybrała rozwiązania od Orange:

- Biznesowy VPN łączący wszystkie lokalizacje,
- Orange Network Security – usługę zapewniającą wysoki poziom ochrony podczas korzystania z internetu i scentralizowaną politykę bezpieczeństwa dla wszystkich lokalizacji,
- Hybrydowy SD-WAN – zaawansowane rozwiązanie do budowania sieci korporacyjnej, które gwarantuje ciągłość transmisji niezależnie od technologii dostępowej i zapewnia:
 - ✓ niezawodną łączność dzięki wykorzystaniu pasma obu łączy – podstawowego i dodatkowego (tryb active-active) – dostosowanie połączeń do trybu transmisji głosowej, internetowej i wideo,
 - ✓ ciągłość działania dzięki automatycznemu kierowaniu ruchu na drugie łącze w przypadku awarii jednego z nich,
 - ✓ priorytetyzację ruchu w zależności od rodzaju danych i ich „wagi” – wrażliwy ruch (np. recepty) automatycznie otrzymuje priorytet i odbywa się w łączności mobilnej, pozostała transmisja – w łączności kablowej,
 - ✓ dostęp do panelu administracyjnego usługi dla wybranych pracowników – monitorowanie pracy wszystkich aplikacji we wszystkich lokalizacjach.

Hybrydowy SD-WAN został wdrożony w blisko 80 lokalizacjach, a uruchomienie odbyło się zaledwie w ciągu 4 miesięcy.

Partnerem technologicznym zastosowanego rozwiązania jest Nokia, która dostarcza sprzęt i oprogramowanie Hybrydowego SD-WAN.



Dodatkowo Orange uruchomił usługę CISCO Meraki, która odpowiada za obsługę sieci WiFi.

Zainstalowane punkty dostępowe umożliwiły standaryzację oddziałów:

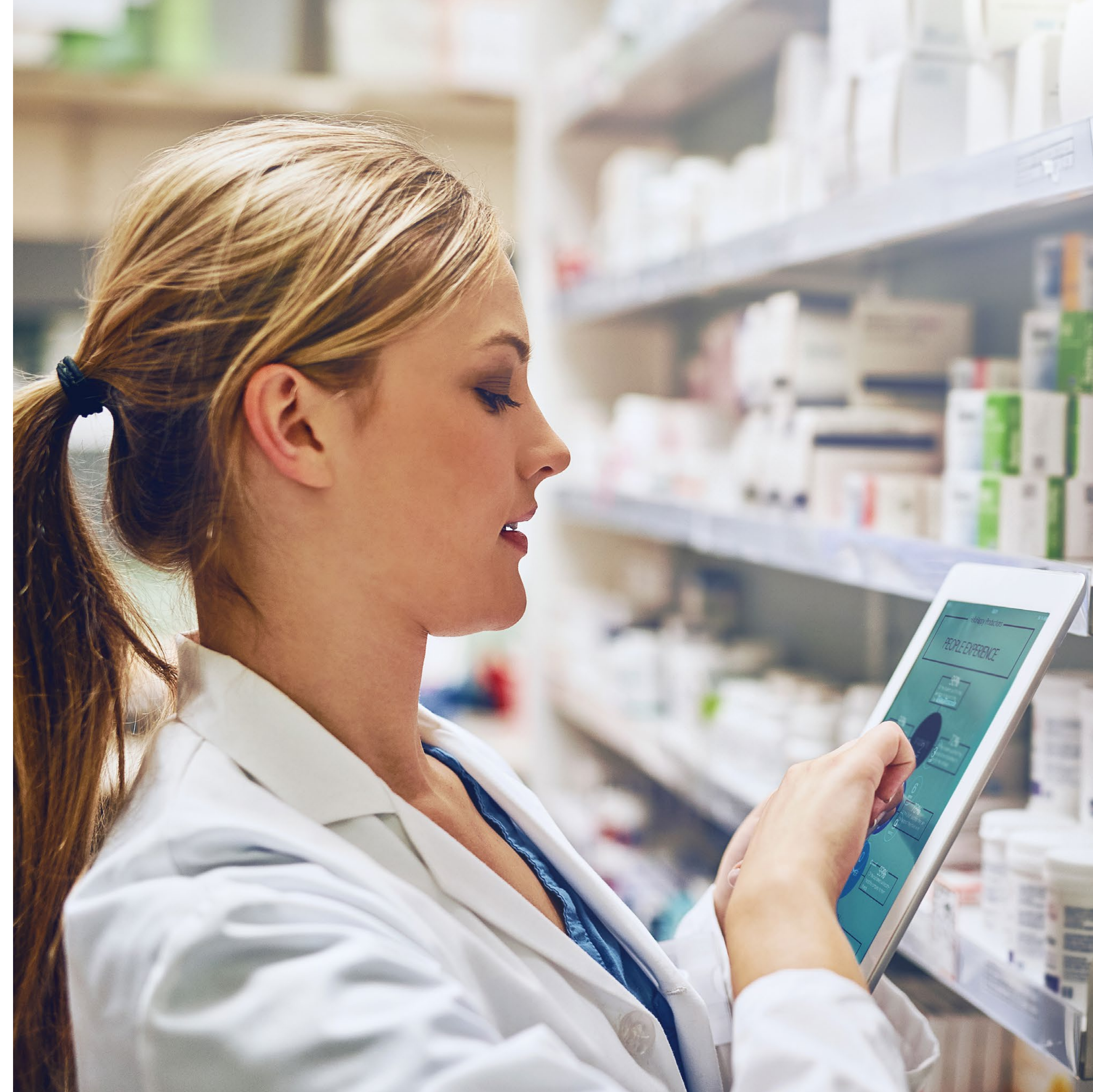
- wymianę starszych urządzeń korzystających z połączeń kablowych,
- bezprzewodowe podłączenie skanerów, czytników oraz innych urządzeń korzystających z sieci WiFi.

Efekty i korzyści 1/2

Definiowana programowo sieć rozległa (SD-WAN) to wirtualna architektura, która umożliwia przedsiębiorstwom wykorzystanie dowolnej kombinacji usług transmisji danych – w tym MPLS, LTE i szerokopasmowych usług internetowych. Głównym celem tej technologii jest zapewnienie optymalnego i bezpiecznego łączenia użytkowników z aplikacjami.

Rozwiązanie zapewniło niezawodny centralny system zarządzania, który gwarantuje:

- ✓ niezawodną łączność dzięki połączeniom active-active,
- ✓ elastyczny dobór połączeń dostępowych oraz optymalizację ich użycia,
- ✓ optymalizację wykorzystania pasma dzięki różnym mechanizmom SD-WAN (np. Application Aware Routing),
- ✓ centralne zarządzanie siecią z jednej lokalizacji,
- ✓ bezpieczeństwo,
- ✓ zarządzanie przepływem danych w obrębie sieci w warstwie aplikacji,
- ✓ priorytetyzację ruchu dla kluczowych aplikacji,
- ✓ możliwość ciągłego monitorowania systemu,
- ✓ proste zarządzanie poprzez wygodny interfejs użytkownika.



Efekty i korzyści 2/2



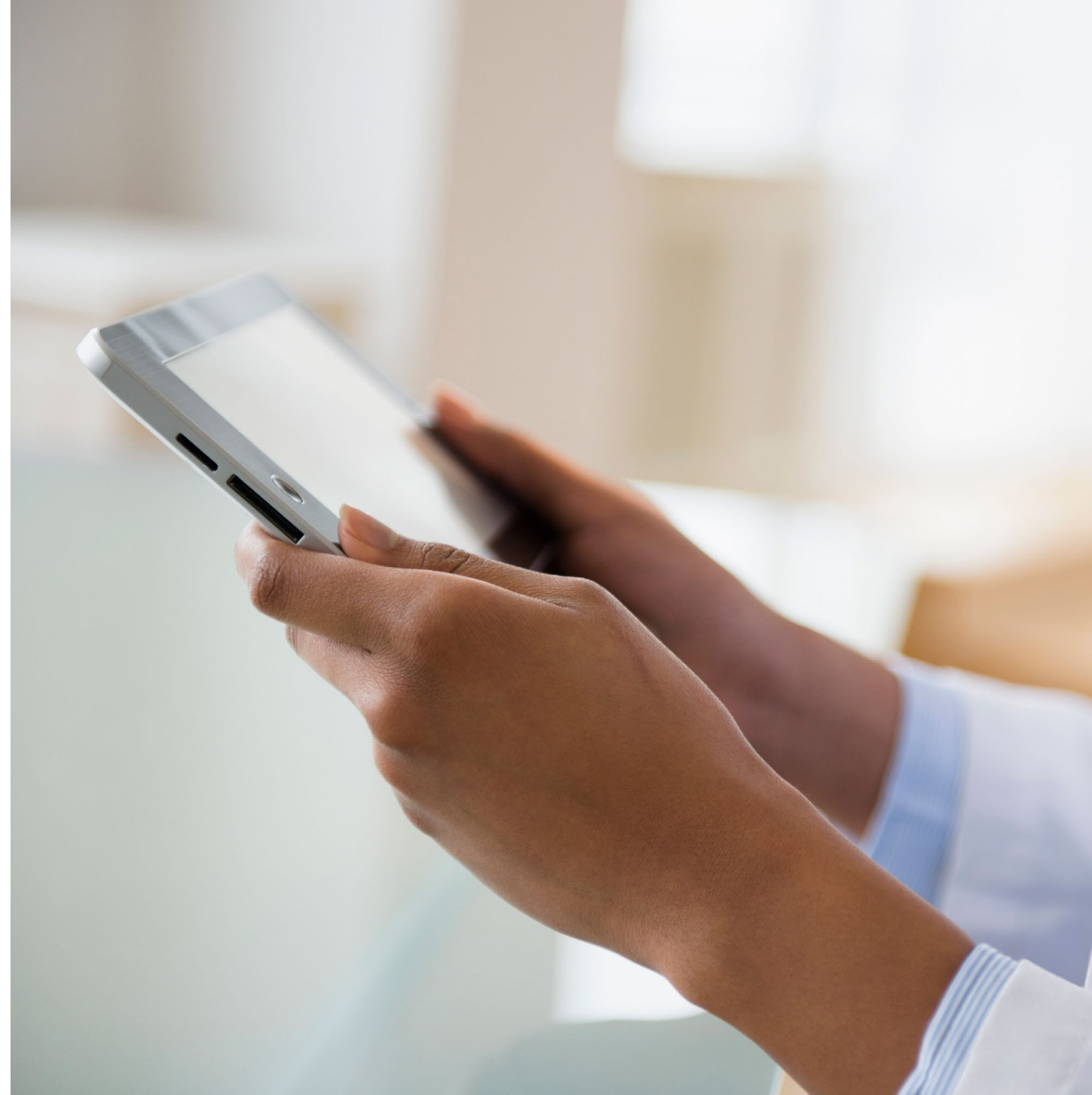
Dzięki zastosowanemu rozwiązaniu Gemini Polska zyskała:

- niezawodność działania sieci transmisji danych, co przekłada się na ciągłość biznesu,
- zminimalizowanie ryzyka przestoju wynikającego z awarii łącza, co oznacza zmniejszenie ryzyka strat finansowych powodowanych przez przerwy w dostępie do internetu,
- bezproblemowe zaspokojenie potrzeb obsługiwanych pacjentów związanych z tym, co dla nich najcenniejsze – z ich własnym zdrowiem.



Jednocześnie zmodernizowano sieć:

- została zwiększona przepustowość łącza – w blisko 80 lokalizacjach, w których wdrożono rozwiązanie, osiągnięto 4-krotne zwiększenie prędkości z 10 Mb/s do 40-50 Mb/s,
- został zapewniony automatyczny backup.



Okiem klienta

„Gemini to nowoczesna firma, otwarta na innowacje, chętnie inwestująca w zaawansowane rozwiązania i technologie. Stawiamy na innowacyjność i chętnie sięgamy po rozwiązania, które pomagają nam podnieść na jeszcze wyższy poziom obsługę naszych klientów. Dzięki Hybrydowemu SD-WAN dostarczonemu przez Orange nie musimy się martwić przerwami w działaniu internetu, które mogłyby skutkować brakiem możliwości zaspokojenia potrzeb naszych pacjentów”.

Marcin Szczepanowski
Kierownik ds. utrzymania systemów IT Gemini Polska

